



Portails coulissants

Construction autoportante, standard de sécurité élevé, prémontage intégral



Les bonnes raisons de choisir Hörmann

Une technique innovante

Portails coulissants Hörmann au design exclusif

La protection idéale pour les entrées larges

Les portails coulissants Hörmann en profilés d'acier rigides sont livrés en tant qu'ensembles complets avec une largeur de passage jusqu'à 16 mètres. Il est ainsi possible d'atteindre une largeur de 32 mètres en cas d'installations en vis-à-vis. La construction est autoportante.

Avantages : peu de travaux de fondation, aucun montage de rail de guidage, aucun dysfonctionnement du portail en cas de verglas, de neige ou de salissures.

Un alignement toujours parfait

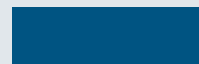
La précontrainte de la construction du battant permet de réduire le fléchissement. Grâce à un élément de serrage, la hauteur du bord avant peut être corrigée ultérieurement. Ainsi, le battant est parfaitement aligné dans le passage.

Motorisation électrique HSA en option avec commande homme mort ou par impulsion

Montée dans le longeron porteur inférieur à l'abri des regards et des intempéries, la motorisation HSA se distingue par sa transmission d'effort précise avec entraînement par friction, son engrenage à vis sans fin à faible entretien avec moteur à courant triphasé bridé et son déverrouillage pour activation manuelle. Elle est livrée entièrement montée avec motorisation et commande précâblées ainsi que boîtier et armoire de commande sous forme d'unité étanche à l'eau. Les cinq sécurités de contact autocontrôlées de la commande automatique garantissent, quant à elles, un niveau de sécurité élevé.

Couleurs selon le nuancier RAL

Vous pouvez opter pour l'une des 7 couleurs standards ou pour l'une des teintes spéciales proposées en option.



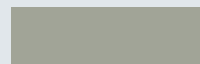
RAL 5010
Bleu gentiane



RAL 6005
Vert mousse



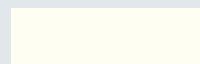
RAL 7016
Gris anthracite



RAL 7030
Gris pierre



RAL 7032
Gris silex



RAL 9010
Blanc pur



Gris argent
(comparable à du zinc)*

* Non réalisable pour
HS Alu

1

Paumelles en aluminium* supplémentaires

Le bord supérieur du battant est doté de paumelles en aluminium* des deux côtés du portail. Ce système permet d'éviter tout contact direct des galets de guidage et du revêtement haut de gamme, et ainsi de conserver intact le bel aspect du portail.

* Comprises dans le matériel livré avec le modèle HS et disponibles en option pour le type HSS / HS Alu.

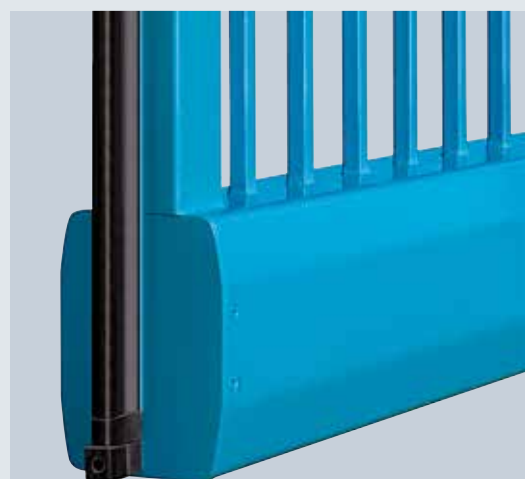
2

Sécurité grâce à la commande automatique

Cinq sécurités de contact autocontrôlées immobilisent immédiatement le portail à la moindre résistance, pour une sécurité optimale des personnes et des véhicules.



1



2



3

3

Electronique de commande fiable

L'électronique de commande est intégrée au poteau, côté cour. Ainsi, lors des réglages et des travaux de maintenance, il suffit d'ouvrir la trappe. Un émetteur à codage individuel rend l'ouverture du portail coulissant particulièrement confortable depuis les véhicules de votre parc automobile : un avantage considérable en cas d'utilisation fréquente du portail.

Electronique puissante pour toutes les fonctions de commande

- Analyse par listel de contact
- Commande sans fil
- Système de lecture de cartes
- Automatisation de fermeture / d'ouverture temporisé
- Boucles d'induction
- Cellules photoélectriques
- Affichages : Ouvert, Fermé, Déplacement

Technique innovante

Des détails qui font toute la différence



Commande manuelle en cas de panne de courant

En cas de panne de courant, le mécanisme de réglage peut être commuté rapidement et simplement du mode électrique au mode d'urgence. Le portail peut ensuite être ouvert ou fermé sans grand effort en commande manuelle de secours.



Intégration invisible de la motorisation de portail coulissant dans le longeron inférieur

Cette solution est non seulement esthétique, mais protège aussi la motorisation des intempéries et de toute manipulation non autorisée (voir illustration p. 3).



Galets de guidage robustes en polyamide

A l'épreuve de l'abrasion, le polyamide est un matériau résistant à l'usure et à faible entretien. En combinaison avec le double roulement à billes, il garantit un fonctionnement silencieux.



Galets de guidage à revêtement spécial

Le montage complexe sur palier à roulement des galets de guidage synthétiques dans des boîtiers étanches assure un fonctionnement silencieux et sans à-coups.

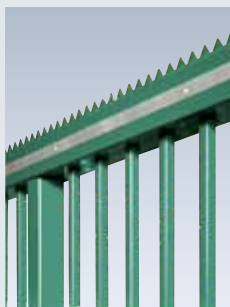


Listels de contact

Les cinq listels de contact montés sur le battant et les potelets de guidage préviennent les accidents et dommages matériels lors de l'ouverture et de la fermeture du portail.

Gamme d'accessoires

Disponibles en option



Protection de franchissement

La protection de franchissement se compose d'un listel dentelé de 50 mm de hauteur, soudé sur toute la longueur du longeron supérieur.



Feu clignotant

Mesure préventive de sécurité, le feu clignotant intégré contribue à éviter les accidents.



Raccord de clôture

Le raccord de clôture monté sur le côté du poteau de guidage ou d'entrée est parfaitement harmonisé au design du portail.



Gyrophare à LED

En option, le gyrophare monté sur le socle du poteau de guidage est disponible avec panier protecteur.



Portillon latéral

D'une largeur fixe de 1000 mm, le portillon à 1 vantail est réalisable avec hauteur de 800 à 2400 mm.



Bandes d'avertissement

Des bandes d'avertissement réfléchissantes en rouge et blanc sont fixées de chaque côté sur le longeron inférieur.



Interphone

Pour l'annonce des visiteurs au portier ou à une centrale, un parlophone peut être intégré au poteau de guidage ou d'entrée.



Horloge annuelle

Marche / Arrêt du fonctionnement automatique tout en tenant compte des jours fériés.

Portails coulissants en acier HSS

L'exécution de base jusqu'à 9 m de largeur

Compte tenu de la grande qualité de ses composants, le portail coulissant HSS Hörmann représente un investissement minime. Cette solution complète s'intègre de façon élégante et harmonieuse à votre environnement et n'a rien à envier au portail coulissant HS en matière de sécurité et de qualité.

En fonction de la largeur de votre entrée, vous avez le choix entre deux types de portail et diverses variantes d'équipements :

HSS 160

Longeron inférieur de 160 mm de hauteur / 165 mm d'épaisseur
 Largeur de passage libre jusqu'à 7000 mm
 Performance de la motorisation de 0,18 kW

HSS 200

Longeron inférieur de 200 mm de hauteur / 165 mm d'épaisseur
 Largeur de passage libre jusqu'à 9000 mm
 Performance de la motorisation de 0,37 kW



Equipements complémentaires pour portail coulissant HSS

- Hauteurs intermédiaires
- Surface en couleur RAL au choix
- Gabarit de perçage facilitant le montage
- Bandes d'avertissement réfléchissantes sur le longeron inférieur
- Protection de franchissement (listel dentelé) à partir d'une hauteur de 1,8 m
- Listel de protection d'usure en aluminium pour le longeron supérieur, des deux côtés
- Raccord de clôture fixé au portail pour clôture sur deux côtés
- Portillon latéral de 1000 mm de largeur, préparé pour montage par chevilles
- Listels de contact
- Feu clignotant
- Interphone
- Détecteur à boucle d'induction
- Horloge hebdomadaire

Tableau des dimensions

Hauteur totale du portail*	2000	HSS 160					HSS 200	
	1800							
	1600							
		3000	4000	5000	6000	7000	8000	9000
		Largeur de passage libre						

Portails coulissants en acier HS

L'exécution personnalisée jusqu'à 16 m de largeur

La première impression est déterminante – C'est pourquoi il est capital que vos partenaires commerciaux, visiteurs et collaborateurs aient immédiatement une bonne impression en pénétrant sur votre site. Les innombrables possibilités d'aménagement à votre disposition en sont les garants. Les besoins particuliers nécessitent des solutions sur mesure.

En fonction de la largeur de votre entrée, vous avez le choix entre quatre types de portail et divers équipements complémentaires :

HS 160

Longeron inférieur de 160 mm de hauteur / 165 mm d'épaisseur
Largeur de passage libre jusqu'à 7000 mm
Performance de la motorisation de 0,18 kW

HS 200

Longeron inférieur de 200 mm de hauteur / 165 mm d'épaisseur
Largeur de passage libre jusqu'à 10 000 mm
Performance de la motorisation de 0,37 kW

HS 280

Longeron inférieur de 280 mm de hauteur / 200 mm d'épaisseur
Largeur de passage libre jusqu'à 12 000 mm
Performance de la motorisation de 0,75 kW

HS 400

Longeron inférieur de 400 mm de hauteur / 200 mm d'épaisseur
Largeur de passage libre jusqu'à 16 000 mm
Performance de la motorisation de 0,75 kW



Équipements complémentaires pour portail coulissant HS

- Hauteurs et largeurs intermédiaires
- Surface en couleur RAL au choix
- Gabarit de perçage facilitant le montage
- Plan de fondation spécial selon les impératifs sur site
- Panneaux du battant spéciaux
- Portail coulissant jusqu'à 2000 mm de hauteur et 12 000 mm de largeur, adapté à l'inclinaison du terrain, pente de max. 3 %, frein pour mode d'urgence inclus
- Bandes d'avertissement réfléchissantes sur le longeron inférieur
- Coffre à clés F3100 intégré au poteau de guidage
- Appareil pour démarrage progressif (recommandé pour inversion d'effort élevée)
- Protection de franchissement (listel dentelé) à partir d'une hauteur de 1,8 m
- Raccord de clôture fixé au portail pour clôture sur deux côtés
- Portillon latéral de 1000 mm de largeur, préparé pour montage par chevilles
- Listels de contact
- Feu clignotant ou gyrophare
- Interphone
- Boucles d'induction (en option avec commande multifonction)
- Sécurité de contact supplémentaire
- Horloge hebdomadaire / annuelle
- Système à déplacement rapide

Tableau des dimensions

Hauteur totale du portail*	2400															
	2200															
	2000	HS 160			HS 160		HS 200			HS 280	HS 280		HS 400			
	1800	HS 200			HS 200		HS 280			HS 400						
	1600				HS 280											
	1200															
	3000	4000	5000	6000	7000	8000	9000	10000	11000	12000	13000	14000	15000	16000		
	Largeur de passage libre															

* Garde au sol de 100 mm incluse

Portails coulissants en aluminium HS Alu

L'exécution de base jusqu'à 13 m de largeur

Le nouveau portail coulissant en aluminium HS Alu Hörmann est l'alternative idéale pour les portails de grande dimension. La structure modulaire brevetée du longeron inférieur permet de réaliser à petit prix des portails atteignant jusqu'à 13 m de passage libre. L'ajout de la barre en argent confère à ces robustes portails leur apparence filigrane caractéristique.

En fonction de la largeur de l'entrée, vous avez le choix entre quatre types de portail et disposez de nombreuses variantes d'équipement :

HS Alu 200

Longeron inférieur de 200 mm de hauteur / 175 mm d'épaisseur
Largeur de passage libre jusqu'à 7000 mm
Performance de la motorisation de 0,18 kW

HS Alu 240

Longeron inférieur de 240 mm de hauteur / 175 mm d'épaisseur
Largeur de passage libre jusqu'à 9000 mm
Performance de la motorisation de 0,37 kW

HS Alu 340

Longeron inférieur de 340 mm de hauteur / 175 mm d'épaisseur
Largeur de passage libre jusqu'à 11 000 mm
Performance de la motorisation de 0,37 kW

HS Alu 440

Longeron inférieur de 440 mm de hauteur / 175 mm d'épaisseur
Largeur de passage libre jusqu'à 13 000 mm
Performance de la motorisation de 0,37 kW



Equipements complémentaires pour portail coulissant HS Alu

- Hauteurs et largeurs intermédiaires
- Surface en couleur RAL au choix
- Gabarit de perçage facilitant le montage
- Bandes d'avertissement réfléchissantes sur le longeron inférieur
- Protection de franchissement (listel dentelé) à partir d'une hauteur de 1,8 m
- Raccord de clôture fixé au portail pour clôture sur deux côtés
- Feu clignotant ou gyrophare
- Listels de contact supplémentaires
- Détecteur à boucle d'induction
- Listel de protection d'usure en aluminium pour le longeron supérieur (des deux côtés)
- Horloge hebdomadaire

Tableau des dimensions

Hauteur totale du portail*	2000	HS Alu 200				HS Alu 240		HS Alu 340		HS Alu 440	
	1600	4000	5000	6000	7000	8000	9000	10000	11000	12000	13000
		Largeur de passage libre									

Portail coulissant avec panneau à la charge de l'utilisateur HS BF

Personnalisation du portail jusqu'à 10 m de largeur

Faites de votre portail une pièce unique : le panneau personnalisé des battants de portail (non compris dans le matériel livré) permet de réaliser les souhaits de conception les plus divers.

En fonction de la largeur de l'entrée, vous avez le choix entre trois types de portail :

HS BF 160

Hauteur du longeron inférieur 160 mm /
 Epaisseur du longeron inférieur 165 mm
 Largeur de passage libre jusqu'à 6000 mm
 Performance de la motorisation de 0,18 kW

HS BF 200

Hauteur du longeron inférieur 200 mm /
 Epaisseur du longeron inférieur 165 mm
 Largeur de passage libre jusqu'à 8000 mm
 Performance de la motorisation de 0,37 kW

HS BF 280

Hauteur du longeron inférieur 280 mm /
 Epaisseur du longeron inférieur 200 mm
 Largeur de passage libre jusqu'à 10 000 mm
 Performance de la motorisation de 0,75 kW

Poids de panneau maximal autorisé : 12 kg/m²

Les constructions différentes, constructions particulières pour le panneau à la charge de l'utilisateur ainsi que les poids de panneau plus élevés ou les passages libres plus larges ne sont réalisables qu'après demande de faisabilité et moyennant supplément.



Equipements complémentaires pour portail coulissant HS BF
 (voir portail coulissant en acier HS à la page 7)

Tableau des dimensions

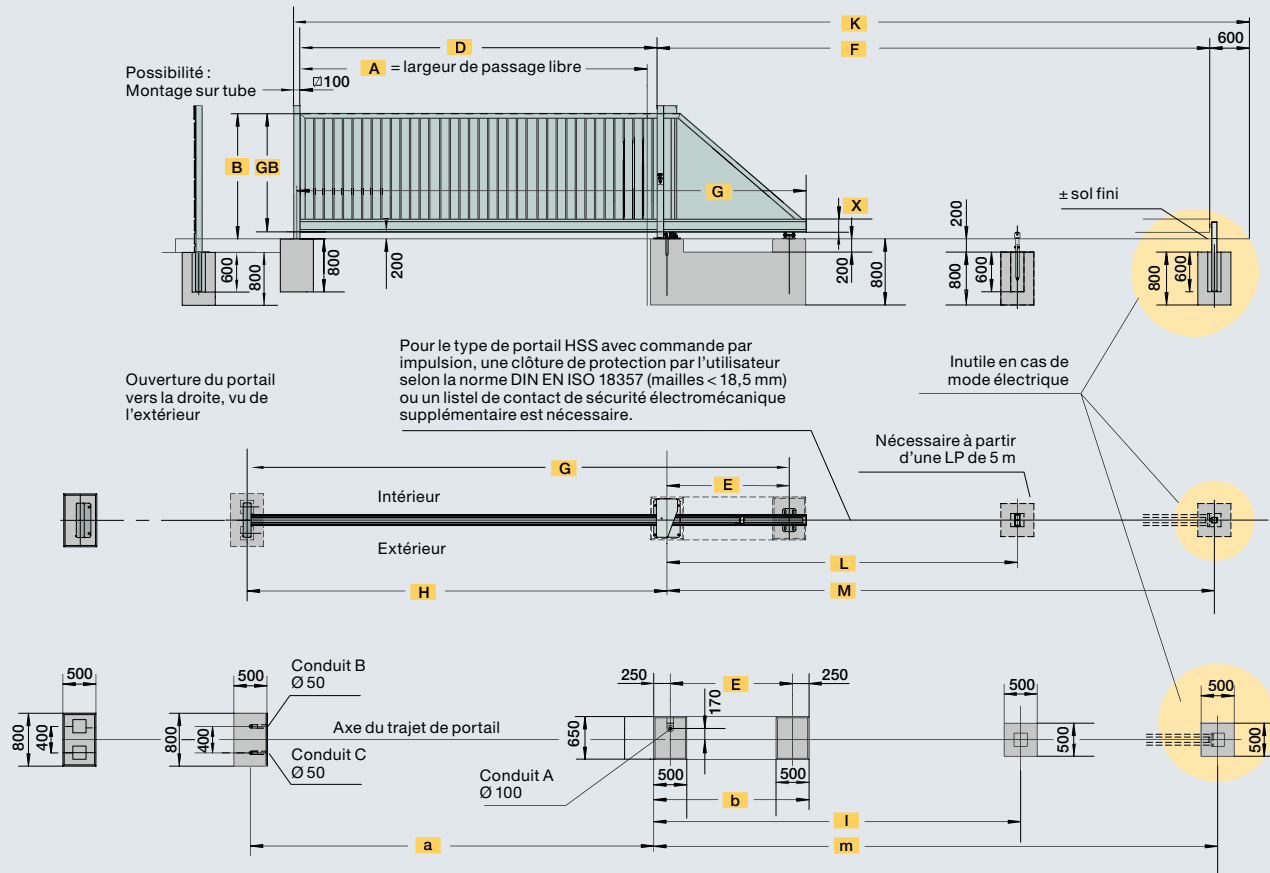
Hauteur totale du portail*	2000	HS BF 160 HS BF 200 HS BF 280				HS BF 200 HS BF 280		HS BF 280	
	1800								
	1600	3000	4000	5000	6000	7000	8000	9000	10000
Largeur de passage libre									

* Garde au sol de 100 mm incluse

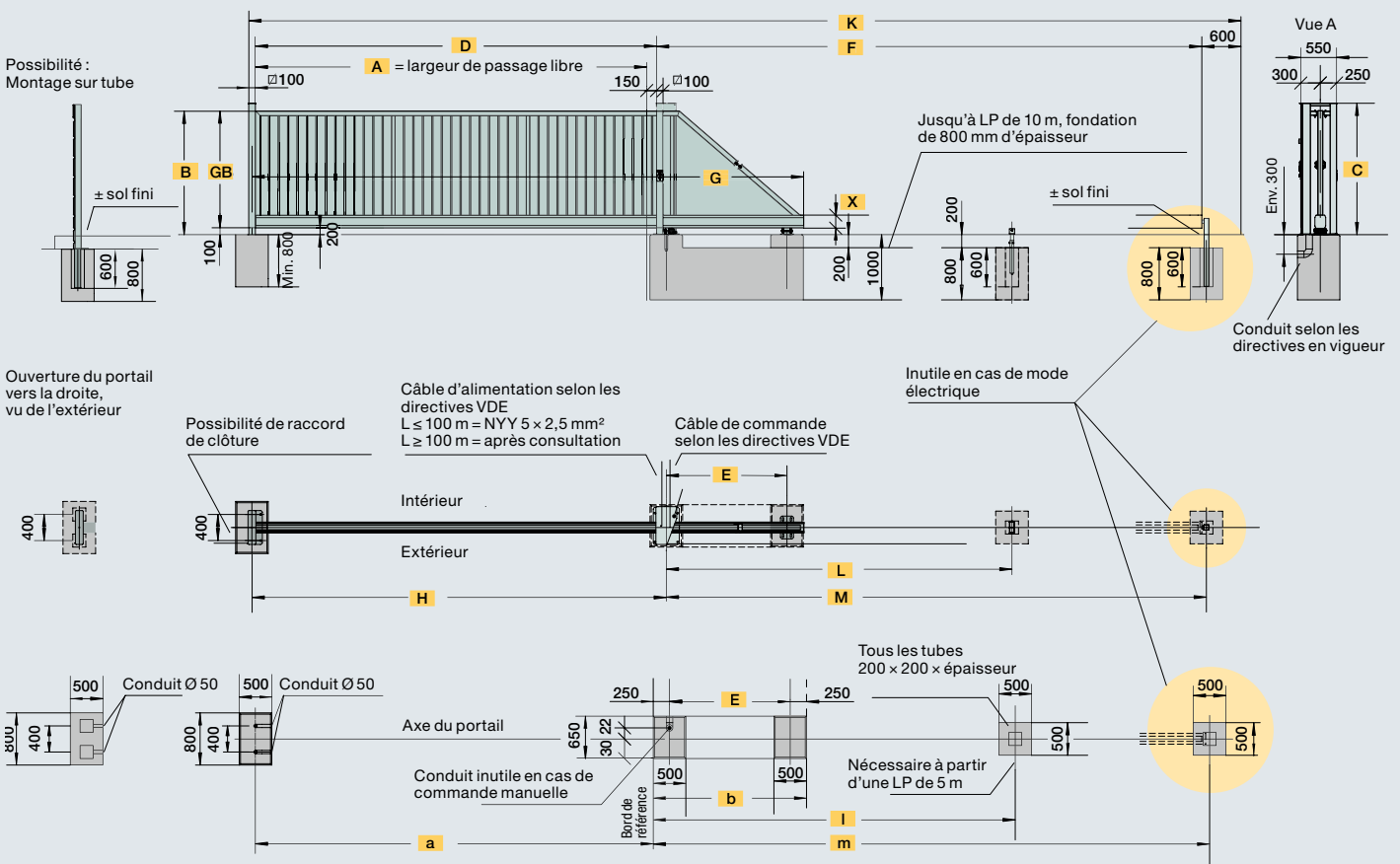
Données techniques

Portails en acier

Portail coulissant HSS 160 / 200



Portail coulissant HS 160 / 200 / 280 / 400



Dimensions pour HSS 160, 200 et HS 160, 200, 280, 400 ainsi que pour HS BF 160, 200, 280

Portail		Battant de portail											Fondation					
Largueur de passage libre (m)	Poids total du portail (kg) pour portail de 2 m de hauteur	Hauteur de portail totale disponible	Hauteur de l'encadrement de portail	Hauteur du poteau de portail	Distance entre les poteaux	Distance de centre à centre stations	Longueur de coulisement	Longueur de longeron inférieur	Distance entre les poteaux principaux	Distance entre les rouleaux d'accès	Distance entre les butées	Longueur totale requise	Hauteur de longeron inférieur	Milieu du poteau d'entrée	Longueur de la fondation principale	Milieu du rouleau d'accès	Milieu de butée	Vol. béton (m³)
A	Fg	B	GB	C	D	E	F	G	H	L	M	K	X	a	b	l	m	B25
HSS 160																		
3	410	Dimension recommandée (mm) : 1600/1800/2000	B - 100 mm à partir du sol fini de fondation (±0)	B + env. 115 mm à partir du sol fini de fondation	3200	1350	4810	4900	3350	3000	4780	8710	160	3100	1850	3250	5030	1,6
4	460				4200	1450	5910	6000	4350	3500	5880	10810	160	4100	1950	3750	6130	1,7
5	520				5200	1850	7310	7400	5350	4600	7280	13210	160	5100	2350	4850	7530	1,8
6	600				6200	1850	8310	8400	6350	5300	8280	15210	160	6100	2350	5550	8530	1,8
7	660				7200	2250	9710	9800	7350	6200	9680	17610	160	7100	2750	6450	9930	2,0
HSS 200																		
8	730				8200	2650	11110	11200	8350	7100	11080	20010	200	8100	3150	7350	11330	2,2
9	980				9200	3050	12510	12600	9350	8300	12480	22410	200	9100	3550	8550	12730	2,9
HS 160, HS 200, HS 280, HS 400, HS BF 160*, HS BF 200*, HS BF 280*																		
3	410	Dimension recommandée (mm) : 1200/1400/1600/1800/2000/2200/2400	B - 100 mm à partir du sol fini de fondation (±0)	B + env. 115 mm à partir du sol fini de fondation	3150	1350	4860	4900	3350	3000	4780	8710	200	3100	1850	3250	5030	1,6
3,5	430				3650	1350	5360	5400	3850	3300	5280	9710	200	3600	1850	3550	5530	1,6
4	460				4150	1450	5960	6000	4350	3500	5880	10810	200	4100	1950	3750	6130	1,7
4,5	480				4650	1550	6560	6600	4850	3800	6480	11910	200	4600	2050	4050	6730	1,7
5	520				5150	1850	7360	7400	5350	4600	7280	13210	200	5100	2350	4850	7530	1,8
5,5	540				5650	1850	7860	7900	5850	4800	7780	14210	200	5600	2350	5050	8030	1,8
6	600				6150	1850	8360	8400	6350	5300	8280	15210	200	6100	2350	5550	8530	1,8
6,5	640				6650	2250	9260	9300	6850	5900	9180	16610	200	6600	2750	6150	9430	2,0
7	660				7150	2250	9760	9800	7350	6200	9680	17610	200	7100	2750	6450	9930	2,0
7,5	690				7650	2450	10460	10500	7850	6600	10380	18810	200	7600	2950	6850	10630	2,1
8	730				8150	2650	11160	11200	8350	7100	11080	20010	200	8100	3150	7350	11330	2,2
8,5	970				8650	3050	12060	12100	8850	7600	11980	21410	280	8600	3550	7850	12230	2,9
9	980				9150	3050	12560	12600	9350	8300	12480	22410	280	9100	3550	8550	12730	2,9
9,5	1020				9650	3450	13460	13500	9850	8800	13380	23810	280	9600	3950	9050	13630	3,1
10	1060				10150	3450	13960	14000	10350	9300	13880	24810	280	10100	3950	9550	14130	3,1
10,5	1110				10650	3850	14860	14900	10850	10300	14780	26210	280	10600	4350	10550	15030	3,3
11	1140	11150	3850	15360	15400	11350	10800	15280	27210	280	11100	4350	11050	15530	3,3			
11,5	1180	11650	4250	16260	16300	11850	11300	16180	28610	280	11600	4750	11550	16430	3,5			
12	1210	12150	4250	16760	16800	12350	11700	16680	29610	280	12100	4750	11950	16930	3,5			
12,5	1510	12650	4450	17660	17700	12850	12150	17580	31010	400	12600	5100	12400	17830	3,8			
13	1560	13150	4450	18160	18200	13350	12650	18080	32010	400	13100	5100	12900	18330	3,8			
13,5	1610	13650	4550	18760	18800	13850	13100	18680	33110	400	13600	5200	13350	18930	3,9			
14	1650	14100	4850	19560	19600	14350	13300	19480	34410	400	14100	5500	13550	19730	4,1			
14,5	1720	14600	5350	20560	20600	14850	13800	20480	35910	400	14600	6000	14050	20730	4,4			
15	1790	15100	5850	21560	21600	15350	14200	21480	37410	400	15100	6500	14450	21730	4,7			
15,5	1860	15600	5850	22060	22100	15850	14500	21980	38410	400	15600	6500	14750	22230	4,7			
16	1930	16100	6050	22760	22800	16350	15000	22680	39610	400	16100	6700	15250	22930	4,9			

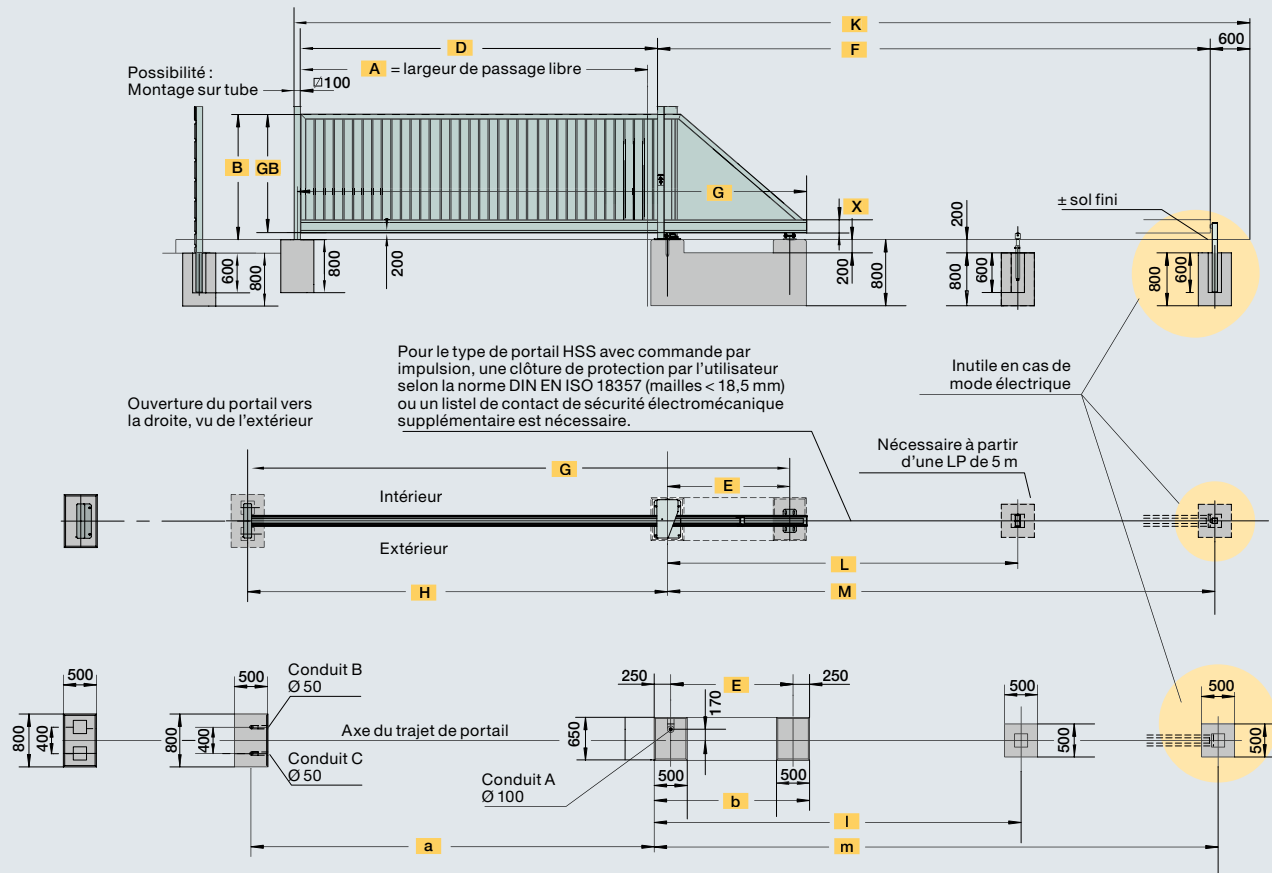
Tenez compte des directives applicables pour la pose de câbles électriques. Dimension de fondation pour classe de sol 3. En cas de classe inférieure à 3, la taille des fondations doit être augmentée en conséquence.

* Jusqu'à LP de 10 m pour tous les panneaux à la charge de l'utilisateur

Données techniques

Portails en aluminium

Portail coulissant HS Alu 200, 240, 340, 440



Dimensions pour HS Alu 200, 240, 340, 440

Portail		Battant de portail											Fondation											
Largeur de passage libre (m)	Poids total du portail (kg) pour portail de 2 m de hauteur	Hauteur de portail totale disponible	Hauteur de l'encadrement de portail	Hauteur du poteau de portail	Distance entre les poteaux	Distance de centre à centre stations	Longueur de coulisement	Longueur de longeron inférieur	Distance entre les poteaux principaux	Distance entre les rouleaux d'accès	Distance entre les butées	Longueur totale requise	Hauteur de longeron inférieur	Milieu du poteau d'entrée	Longueur de la fondation principale	Milieu du rouleau d'accès	Milieu de butée	Vol. béton (m³)						
A	Fg	B	GB	C	D	E	F	G	H	L	M	K	X	a	b	l	m	B25						
HS Alu 200																								
3	307	Dimension recommandée (mm) : 1600 / 2000	B - 100 mm à partir du sol fini de fondation (± 0)	B + 110 mm à partir du sol fini de fondation (± 0)	3200	1350	4810	4900	3350	-	4800	8710	200	3100	1850	-	5050	1,7						
3,5	323				3700	1350	5310	5400	3850	-	5300	9710	200	3600	1850	-	5550	1,7						
4	341				4200	1450	5910	6000	4350	-	5900	10810	200	4100	1950	-	6150	1,7						
4,5	363				4700	1550	6510	6600	4850	-	6500	11910	200	4600	2050	-	6750	1,8						
5	383				5200	1850	7310	7400	5350	4600	7300	13210	200	5100	2350	4850	7550	1,9						
5,5	399				5700	1850	7810	7900	5850	4800	7800	14210	200	5600	2350	5050	8050	1,9						
6	414				6200	1850	8310	8400	6350	5300	8300	15210	200	6100	2350	5550	8550	1,9						
6,5	448				6700	2250	9210	9300	6850	5900	9200	16610	200	6600	2750	6150	9450	2,2						
7	464				7200	2250	9710	9800	7350	6200	9700	17610	200	7100	2750	6450	9950	2,2						
HS Alu 240																								
7,5	492				Dimension recommandée (mm) : 1600 / 2000	B - 100 mm à partir du sol fini de fondation (± 0)	B + 110 mm à partir du sol fini de fondation (± 0)	7700	2450	10410	10500	7850	6600	10400	18810	240	7600	2950	6850	10650	2,3			
8	512							8200	2650	11110	11200	8350	7100	11100	20010	240	8100	3150	7350	11350	2,4			
8,5	541							8700	3050	12010	12100	8850	7600	12000	21410	240	8600	3550	7850	12250	2,6			
9	556	9200	3050	12510				12600	9350	8300	12500	22410	240	9100	3550	8550	12750	2,6						
HS Alu 340																								
9,5	639	Dimension recommandée (mm) : 1600 / 2000	B - 100 mm à partir du sol fini de fondation (± 0)	B + 110 mm à partir du sol fini de fondation (± 0)				9700	3450	13410	13500	9850	8800	13400	23810	340	9600	3950	9050	13650	2,8			
10	656							10200	3450	13910	14000	10350	9300	13900	24810	340	10100	3950	9550	14150	2,8			
10,5	682							10700	3850	14810	14900	10850	10300	14800	26210	340	10600	4350	10550	15050	3,5			
11	704							11200	3850	15310	15400	11350	10800	15300	27210	340	11100	4350	11050	15550	3,5			
HS Alu 440																								
11,5	868							Dimension recommandée (mm) : 1600 / 2000	B - 100 mm à partir du sol fini de fondation (± 0)	B + 115 mm à partir du sol fini de fondation (± 0)	11700	4250	16410	16500	11850	11300	16380	28810	440	11600	4900	11550	16630	3,9
12	893										12200	4250	16910	17000	12350	11700	16880	29810	440	12100	4900	11950	17130	3,9
12,5	920										12700	4450	17610	17700	12850	12150	17580	31010	440	12600	5100	12400	17830	4,0
13	946				13200	4450	18110				18200	13350	12650	18080	32010	440	13100	5100	12900	18330	4,0			

Tenez compte des directives applicables pour la pose de câbles électriques. Dimension de fondation pour classe de sol 3. En cas de classe inférieure à 3, la taille des fondations doit être augmentée en conséquence.

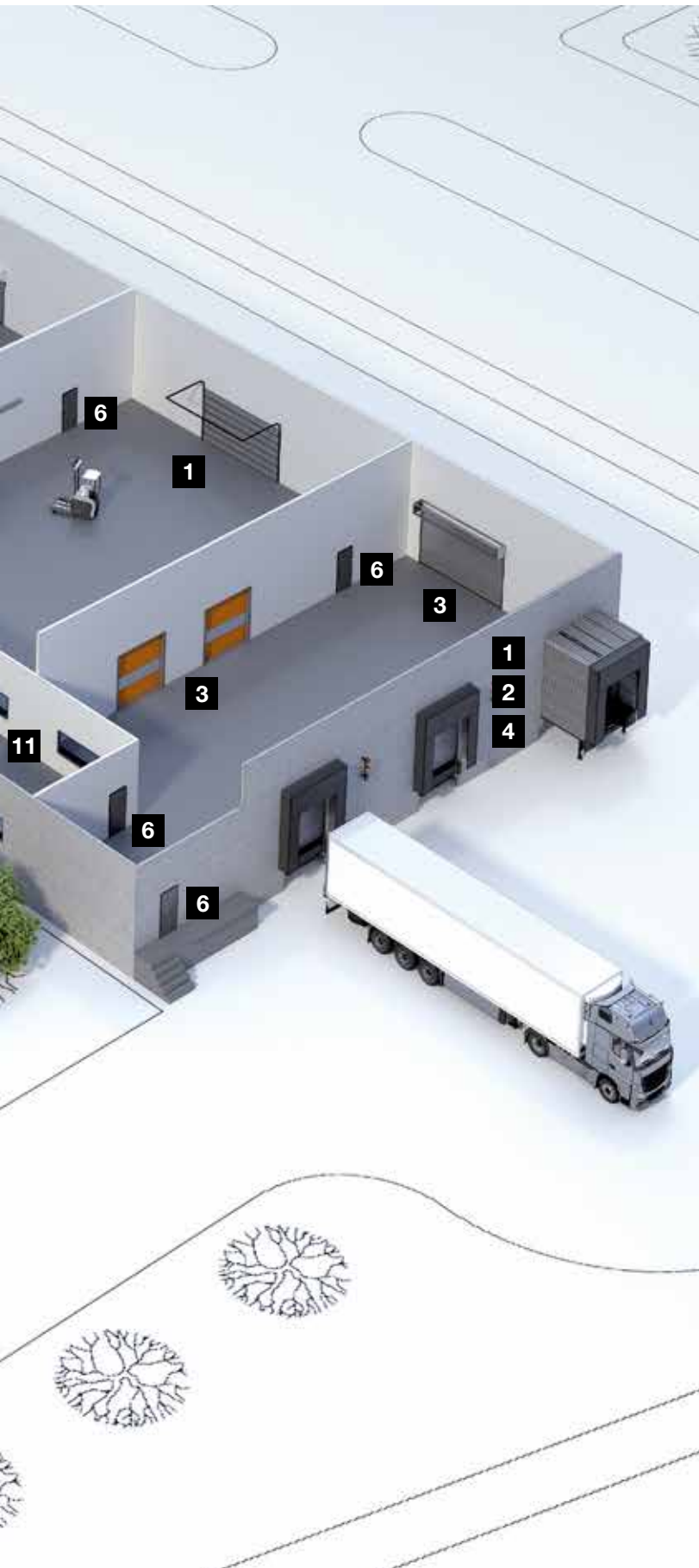
Gamme de produits Hörmann

Un fabricant unique pour tous vos projets de construction



**Service rapide pour l'inspection,
la maintenance et la réparation**

Grâce à notre vaste réseau, vous trouverez toujours un service après-vente proche de votre domicile et assurant une intervention rapide et efficace.



Portes sectionnelles



**Rideaux à lames
et grilles à enroulement**



Portes rapides



Equipements de quai



**Portes coulissantes
en acier et acier inoxydable***



**Portes multifonctionnelles
en acier et aluminium**



**Portes en acier
et acier inoxydable**



**Huisseries en acier avec portes
de fonction en bois Schörghuber**



**Eléments à châssis tubulaire
entièrement vitrés**



Portes coulissantes motorisées



Châssis vitrés



Portes de garage collectif

* Sous réserve de disponibilité des certifications selon réglementations nationales spécifiques.

Hörmann : l'assurance de la qualité



Hörmann KG Amshausen, Allemagne



Hörmann KG Antriebstechnik, Allemagne



Hörmann KG Brandis, Allemagne



Hörmann KG Brockhagen, Allemagne



Hörmann KG Dissen, Allemagne



Hörmann KG Eckelhausen, Allemagne



Hörmann KG Freisen, Allemagne



Hörmann KG Ichtshausen, Allemagne



Hörmann KG Werne, Allemagne



Hörmann Genk NV, Belgique



Hörmann Alkmaar B.V., Pays-Bas



Hörmann Legnica Sp. z o.o., Pologne



Hörmann Beijing, Chine



Hörmann Tianjin, Chine



Hörmann LLC, Montgomery IL, USA



Hörmann Flexon LLC, Burgettstown PA, USA

En tant que seul fabricant complet sur le marché international, le groupe Hörmann propose une large gamme d'éléments de construction, provenant d'une seule source. Ils sont fabriqués dans des usines spécialisées suivant les procédés de fabrication à la pointe de la technique. Grâce au réseau européen de vente et de service, orienté vers le client et la présence sur le marché aux Etats-Unis et en Chine, Hörmann se positionne comme votre partenaire international performant pour tous les éléments de construction. Hörmann, l'assurance de la qualité.

PORTES DE GARAGE
MOTORISATIONS
PORTES INDUSTRIELLES
EQUIPEMENTS DE QUAI
BLOCS-PORTES
HUISSERIES

